



Intelligente Streutechnologie





Im Dienste der Streutechnologie



Die Firma Kahlbacher, mit dem Hauptsitz in Kitzbühel / Tirol, ist seit über 5-Jahrzehnte im Dienste der Streutechnologie tätig.

Durch die Entwicklung von eigenen Systemen (Patente) und Kooperationen mit Partnern im In- und Ausland ist hier ein hohes Potential an KNOW HOW gegeben.



Wie alles begann!



Am Beginn wurden wegeabhängige Systeme entwickelt, die bereits eine wichtige Rolle bei der Einsparung von Streusalz bzw. Split ermöglichten.



Die Revolution „Feuchtsalz“



Durch diese Entwicklung wurde speziell bei trockenen Fahrbahnzuständen eine gravierende Einsparung getroffen.

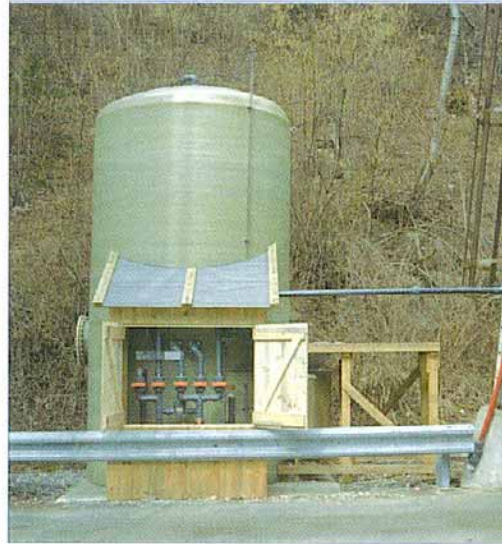
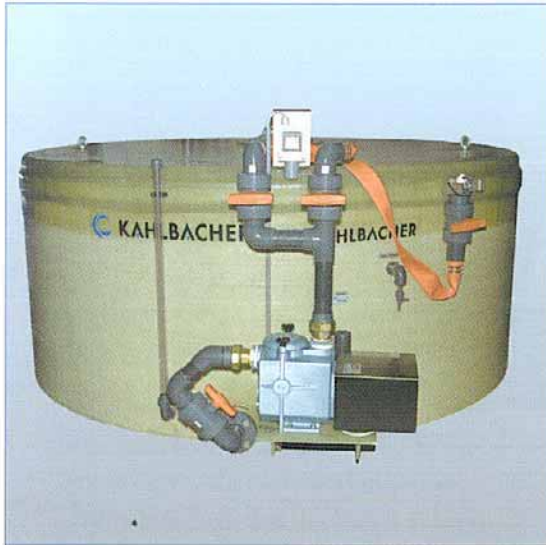


Wichtige Kriterien zur exakten Ausbringung von Salz



- homogene Durchmischung von Salz und Sole
- eine gleichmäßige Querverteilung des Streumediums
- genaue Dosierung bei unterschiedlicher Fahrgeschwindigkeit.

CABAK - Aufbereitungsanlagen



Für verschiedenste Anwendungen stehen hier aus eigener Entwicklung Systeme zur Verfügung. Die Anpassung an vorhandene Baulichkeiten sind unsere Spezialität.



Silos für die Salzaufbewahrung



Die Logistik bei der Bevorratung von Salz ist ein wichtiger Punkt um Wege und Zeit zu sparen.

Das Zusammenspiel von Streu-Management und Streu-Technologie stellt eine wichtige Rolle dar.

Informationen über den Befüllungszustand und dessen Weiterleitung an die Zentrale werden hierbei immer wichtiger.



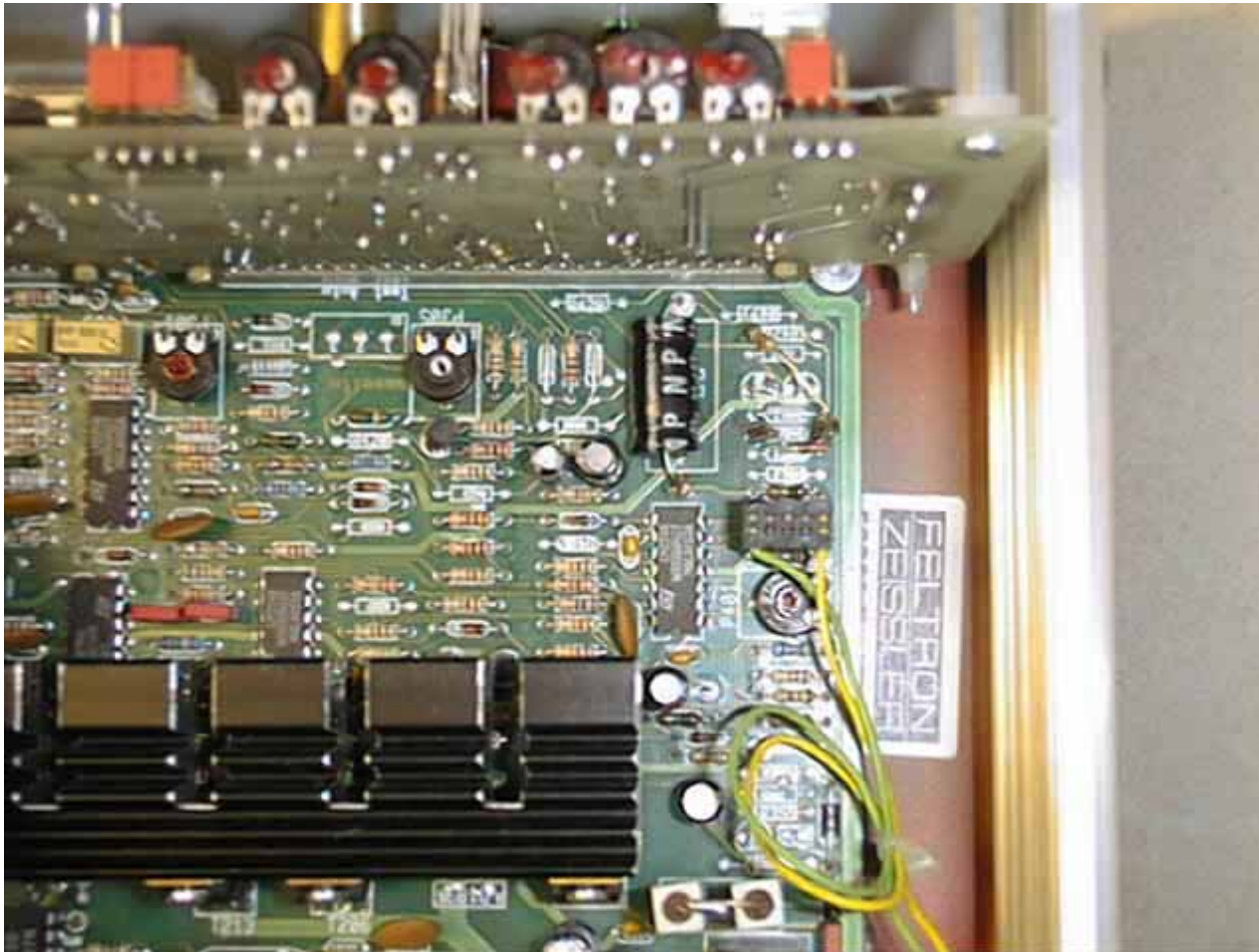
Effiziente Vorreinigung vor dem Streuen



Um vor der Ausbringung von Salz eine Reduktion zu erwirken, ist eine effiziente Vorreinigung von großer Bedeutung.

Hier wurde von Kahlbacher eine ÖKO – Räumleiste am Schneepflug entwickelt, die beachtliche Einsparung an Salz und Sole ermöglicht.

Verstärkter Einzug von Elektronik



Für die Überwachung und Steuerung von Systemen wurde die Elektronik im Bereich Streutechnologie immer wichtiger.

Es seien hier ein paar Beispiele genannt:

- Optische und akustische Streubildüberwachung
- Streumengenüberwachung
- Messung und Analyse der Fahrbahnoberfläche
- Streudatenerfassung und Auswertung
- GPS Anwendungen
- Intelligente Kommunikation

Immer genauere Messmethoden



genaue Streubildanalyse

In den letzten Jahren wurden auch durch die Elektronik immer genauere Messmethoden realisiert.

Das Zusammenspiel von Messung/Analyse stellt bei der Optimierung von Streutechnologie eine Schlüsselrolle dar.

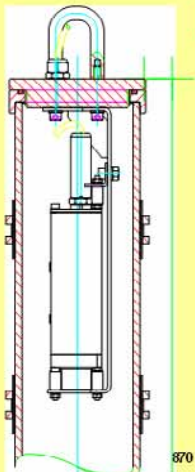


Analyse der Fahrbahn

KAHLBACHER

hoschung

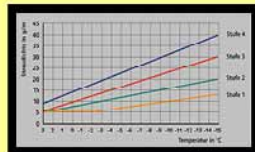
Funktionsweise Übersicht



8 mA



-5°C bei
Streustufe3



17 g/m²



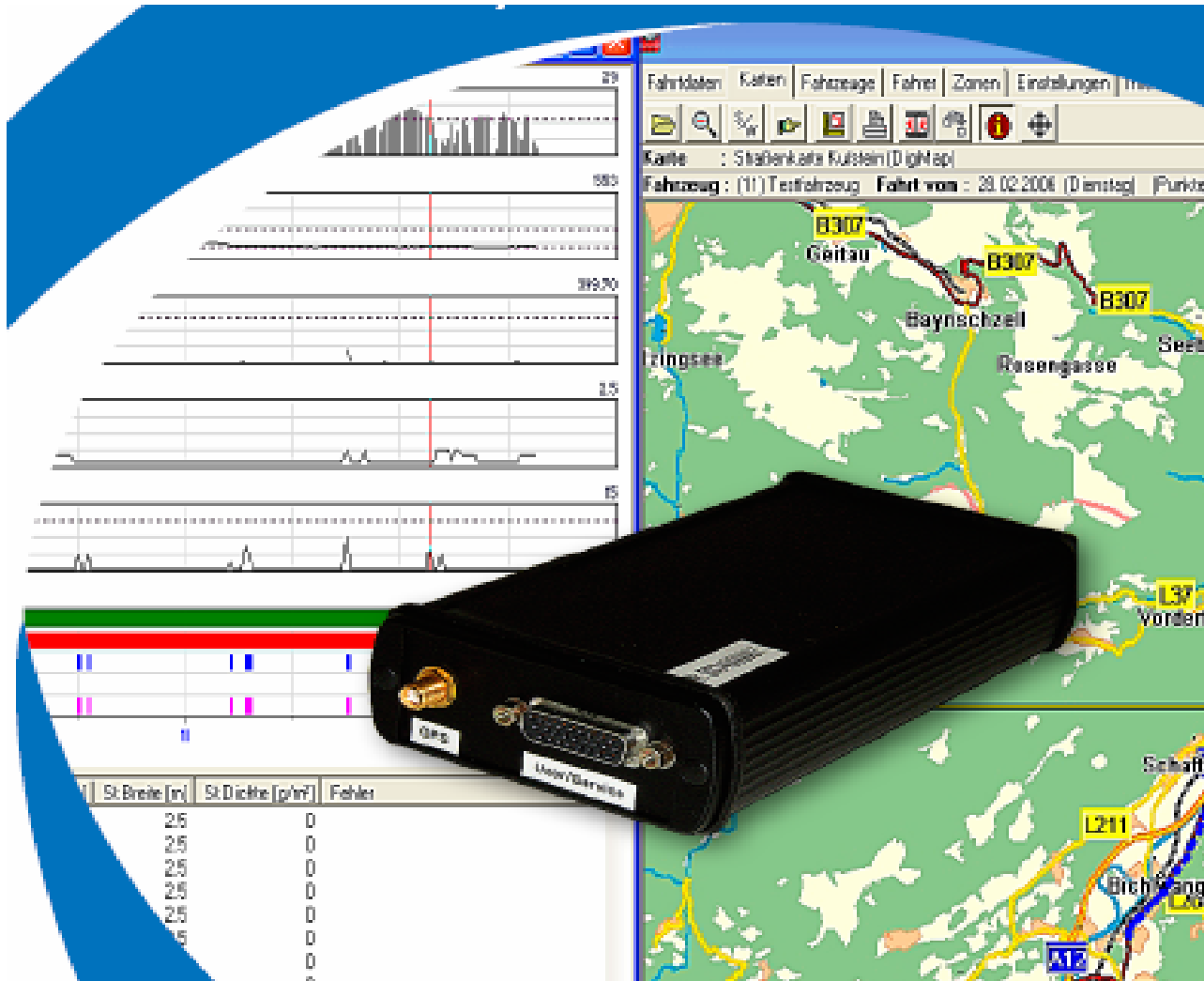
ThermoMat

Road Show 2003

Durch Systeme wie z.B. den „ThermoMat“, besteht die Möglichkeit automatisch während der Einsatzfahrt Einfluss an der notwendigen Streumenge zu nehmen.

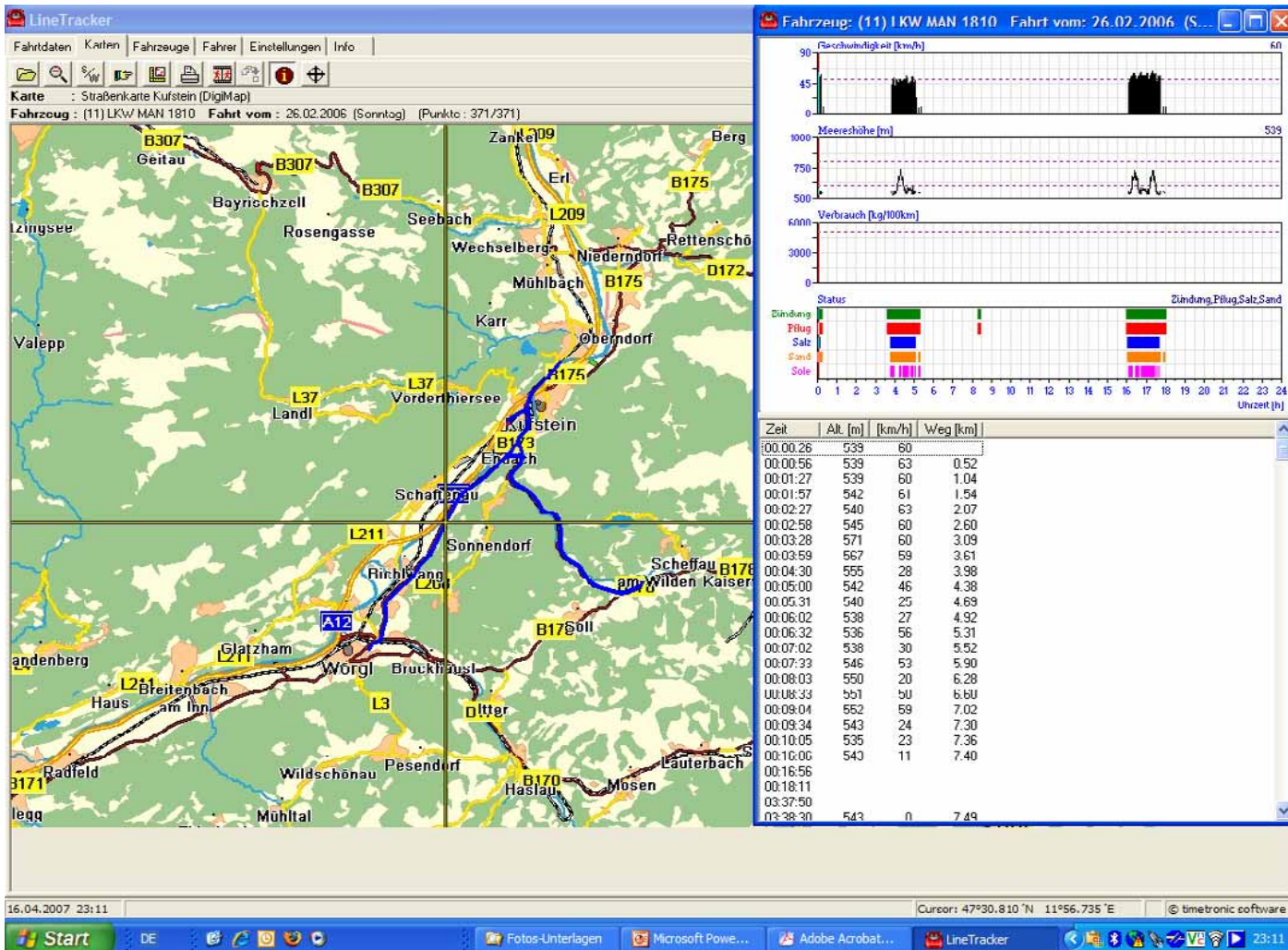


GPS für den Streudienst



GPS Systeme ermöglichen die genaue Bestimmung einer Position. Dadurch ist es möglich, exakte Analysen des Einsatzes zu treffen. In weiterer Folge kann auch, wenn gewünscht, eine akustische oder visuelle Vorgabe an den Fahrer erfolgen.

GPS Leitstand



Durch Leitstände kann zu jeder Zeit festgestellt werden, wo sich gerade Einsatzfahrzeuge befinden und welcher Einsatz durchgeführt wird bzw. wurde.

Dies ermöglicht ein rasches und koordiniertes Handeln.



Danke für Ihre Aufmerksamkeit



